

T037 Gewapende betonlateien



Holle lateien in gewapend beton 19x9

Omschrijving:

De holle latei is een metselwerkelement dat het bovenste gedeelte van een deur- of vensteropening afsluit. Hij draagt helemaal alleen het metselwerk erboven.

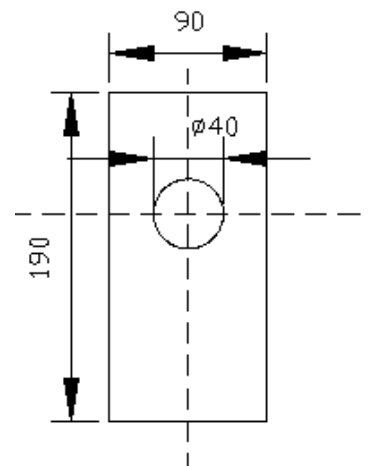
Het bovenvlak is ruw zodat het aangestort beton of het metselwerk goed kan aanhechten.

De wapeningen zijn van gekarteld staal.

Doordat ze hol zijn, zijn ze lichter en dus gemakkelijker te manipuleren en plaatsen. De opening wordt, door er een staaf in te steken, omgevormd tot een handvat.

Gewicht: 37 kg/m

Verpakking: 16 st/pak



Lengte balk L	Overspanning balk l	Wapening onder	Wapening boven	Doorbuiging bij berekende last	Berekende last metselwerk	Toelaatbare last bij doorbuiging van 1/1000 l
[m]	[m]	[mm]	[mm]	[mm]	[N]	[N]
1.20	1.00	2 x 6	2 x 6	0.02	375	11000
1.40	1.20	2 x 6	2 x 6	0.05	540	11000
1.60	1.40	2 x 6	2 x 6	0.11	735	9115
1.80	1.60	2 x 6	2 x 6	0.22	960	6979
2.00	1.80	2 x 8	2 x 8	0.25	1215	8533
2.20	2.00	2 x 8	2 x 8	0.48	1500	6912
2.40	2.20	2 x 8	2 x 8	0.70	1815	5713
2.60	2.40	2 x 8	2 x 8	1.08	2160	4800
2.80	2.60	2 x 8	2 x 8	1.61	2535	4090
3.00	2.80	2 x 8	2 x 8	2.33	2940	3525
3.40	3.20	2 x 10	2 x 10	3.33	3840	3683
3.60	3.40	2 x 10	2 x 10	4.51	4335	3260*

* Deze balken geven een grotere doorbuiging dan 1/1000 l